



ZEISS Primostar 1 - LED 雙眼生物顯微鏡

適合用於自然教育教學領域
for Education and Teaching

採用蔡司原廠優質的光學元件
機身全部組件均為金屬製造
結構堅固耐用、操作容易



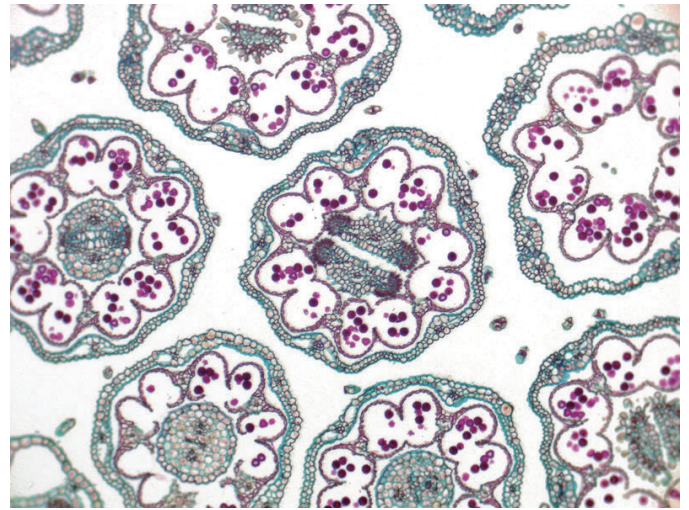
蔡司顯微鏡授權經銷商
光華儀器有限公司

ZEISS Primostar 1

for Education and Teaching

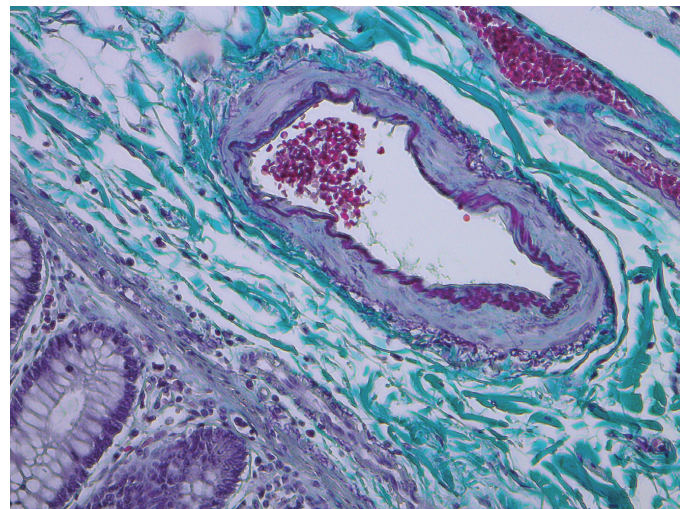
Primostar 1

清楚您的需求專注於提供
必要的性能



Pig intestine, Masson-Goldner stained

此款教學顯微鏡經過原廠的
優化可用於生命科學領域的
明場顯微鏡觀察被染色的標
本切片



Daisy umbel (*Bellis perennis*) brightfield



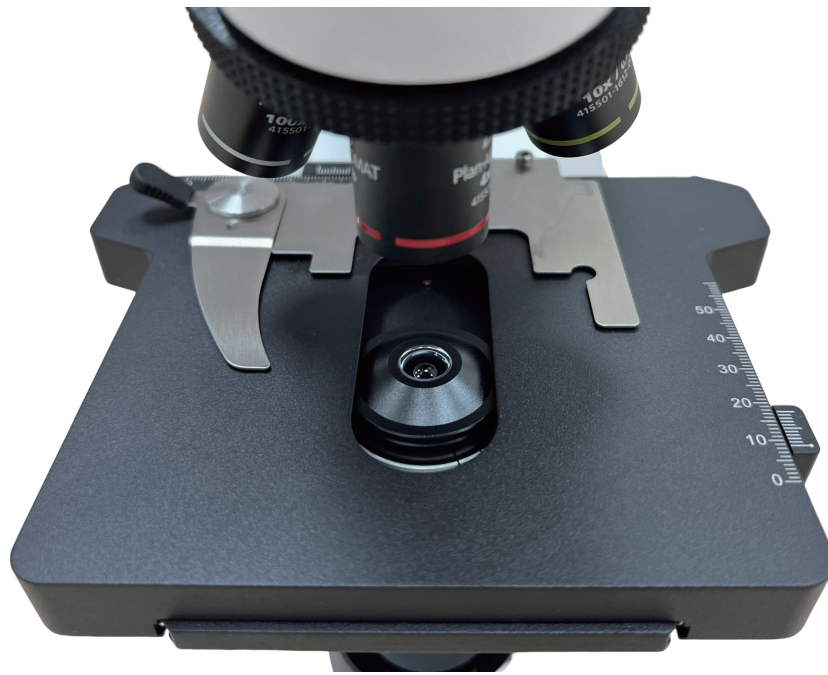
光源強度顯示功能

光源強弱是課程教室中對顯微鏡最重要的控制項目
機身兩側具有五段藍光LED亮度顯示功能
可提供老師掌握學生使用顯微鏡光源強弱的現況
也可以提示使用者避免太強亮度造成視力損傷



雙手對焦調節輪

使用時可右手調節載物台XY軸微動
同時使用左手調節對焦輪



無齒條高品質載物台

無齒條的載物台可確保安全及舒適的操作

經久耐用、短而堅固的載物台轉軸，具有易讀取的尺規



大口徑可調雙眼目鏡筒具防拆保護機制

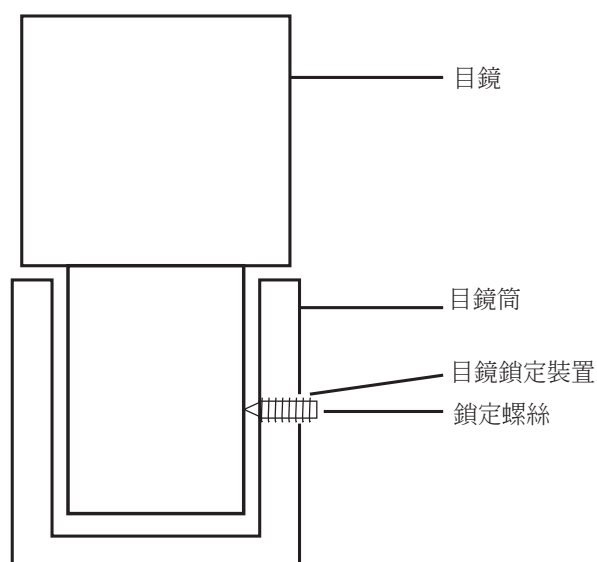
30°視傾斜角度與視野最大相容20mm的雙眼觀測頭

雙眼距從48mm~75mm的寬調節範圍

目鏡具有防拆保護機制

他牌與蔡司目鏡比較

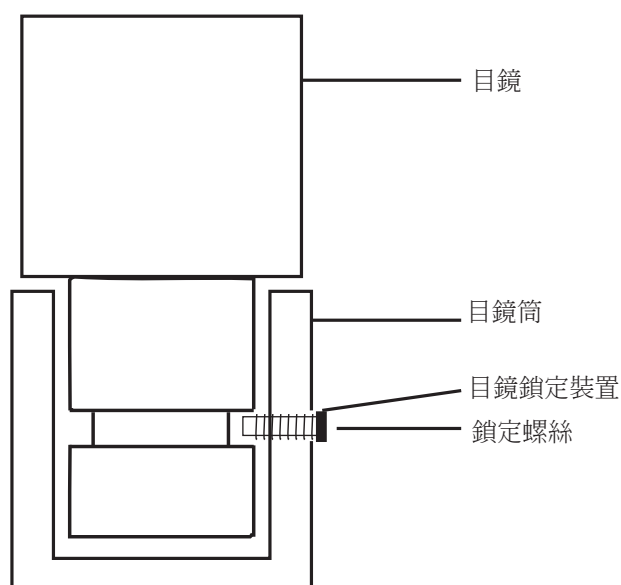
他牌目鏡



其他廠牌：

當目鏡鎖定於目鏡筒時，並無法再調整目鏡測微尺水平位置，且目鏡外殼大多採塑膠材質，如未先放鬆鎖定螺絲就轉動目鏡外殼會很快受損。

蔡司目鏡



蔡司目鏡：

目鏡設計時即有考量使用者所需，在目鏡下方外殼固定鎖定螺絲位置有切削凹槽讓鎖定螺絲固定後，不會直接鎖死目鏡既可讓目鏡旋轉調整位置，也可保持目鏡不致脫落或被不慎拔下來，且蔡司目鏡為求能長久使用不易損壞，目前全系列均全部採金屬製。

鎖定目鏡後

目鏡仍可旋轉調整目鏡測微尺的水平位置

為防止目鏡脫落或學生任意拆卸目鏡
造成目鏡損壞，顯微鏡可使用鎖定裝置
鎖定目鏡後，目鏡仍可以在目鏡筒上360°旋轉



目鏡測微器



載物台測微器



重疊校正

當安裝目鏡測微尺後

使用者調整好眼距，需旋轉目鏡
使目鏡測微尺長度刻劃能水平於觀察視野
才能與物鏡測微尺刻劃處重疊校正
並計算觀察物體實際長度

Plan-Achromat等級物鏡、無限遠光學

所有物鏡皆有抗霉處理

標準版配備Plan-Achromat等級

4X/0.10、10X/0.25、40X/0.65物鏡

選購附件：Plan-Achromat 100x/1.25油鏡



詳細規格

Dimensions (width × depth × height)	
Stand with binocular tube	approx. 190 mm × 400 mm × 390 mm
Weight	
Primostar 1 with binocular tube 30°/20	approx. 7.5 kg
Ambient conditions	
Transportation (in packaging): Permissible ambient temperature	−40 to +70 °C
Storage: Permissible ambient temperature	−10 to +40 °C
Permissible air humidity (no condensation)	max. 75 % at 35 °C
Operation: Permissible ambient temperature	+10 to +40 °C
Permissible air humidity (no condensation)	max. 75 % at 35 °C
Atmospheric pressure	800 hPa to 1,060 hPa
Operating altitude	max. 2,000 m
Degree of pollution	2
Operating data	
Protection class	II
Protection type	IP20
Electrical safety	in compliance with DIN EN 61010-1 (IEC 61010-1) including CSA and UL directives
Pollution degree	2
Overvoltage category	II
Radio interference suppression	in accordance with EN 61326
Line voltage	100 to 240 V (±10 %) wide-range input power supply, i.e. voltage setting of the instrument need not be changed!
Line frequency	50/60 Hz
Power consumption	70 VA; secondary voltage of external power supply 12 V
Plug-in power unit output	12 V DC, max. 2.5 A
LED class of complete device	3B
Light sources	
LED illumination	white light LED, peak wavelength 440nm, LED class 2
Constant, brightness-independent color temperature of	3,200 K
Homogeneous field illumination	20 mm diameter
Suitable for objectives with magnifications of	4x to 100x
Analogous brightness adjustment from	approx. 15 to 100 %
Optical/mechanical data	
Stand with stage focusing	
With coarse focusing drive	45 mm / rev.
With fine focusing drive	0.5 mm / rev.
Total stage lift	15 mm
Objective change	manual via quadruple objective nosepiece
Objectives	infinity-corrected objective range with W 0.8 mounting thread
Eyepieces	30 mm tube size
With field-of-view number 20	WF 10×/20 Br. foc.
Specimen stage	Mechanical rackless stage 75 × 40 right/left
Dimensions (width × depth)	140 × 140 mm
Stage travel (X × Y)	75 × 40 mm
Coaxial drive	optionally right or left
Vernier scales	readable from the right
Specimen holder	with spring lever, left
Abbe condenser 0.9/1.25; Fixed-Köhler	for objectives 4x to 100x
Binocular tube 30°/20	
Maximum field-of-view number	20
Interpupillary distance	adjustable from 48 to 75 mm
Tube angle	30°
Viewing height	375 to 425 mm
Viewing port	tube factor 1x
Illuminating mirror	with plane surface and spherical surface with $f' = 75$ mm

作為顯微鏡生產商中的佼佼者，蔡司精湛的工藝水準帶給您在日常工作、生命科學以及材料科學領域研究中最專業的支持，並致力於將細微結構和程序可視化。

此外，蔡司光學在顯微鏡的產品線中完整包含多種不同用途的產品，從教學一直到臨床醫療都是我們的專業範圍。

蔡司保證符合精度最高要求的品質標準：
蔡司的座標測量機、測量軟體和顯微鏡系統適用於科學、研發和材料檢驗等方面的應用。

極佳的品質與可靠度和是蔡司光學 175 年來不變的堅持，讓蔡司成為您的唯一選擇，我們的產品將成為您不論是在事業上或是學習上最值得的投資



Seeing beyond



蔡司顯微鏡授權經銷商
光華儀器有限公司



電話：07-392-8388 傳真：07-392-5388
地址：807高雄市三民區大昌一路283號
MAIL: zames.tw@msa.hinet.net
LINE@: @269ezlkc

